

Conexão Escola-Casa

Estas instruções de instalação são para pais e guardiões que tem sido notificados por sua escola de que o **Lexia Reading®** pode ser usado em casa.

1.0 Lexia Reading pode ser usado no seu computador?

Macintosh-Mac OS X 10.4 ou mais
Windows-Windows XP (SP3), Vista, Windows 7

Requerimentos Adicionais do Sistema

Pelo menos 256 MB RAM
Pelo menos 500 MB espaço no hard drive
Microfone ou fone de ouvido (recomenda-se fone de ouvido)
32 MB cartão video grafico acelerado ou melhor

2. Abaixar o programa *Lexia Reading*

<http://www.lexialearning.com/support/lexiareading/license.html>

3. Instale e Configure o *Lexia Reading*

a) **Windows**: Dois cliques no programa **Lexia Reading.exe** que voce abaixou.

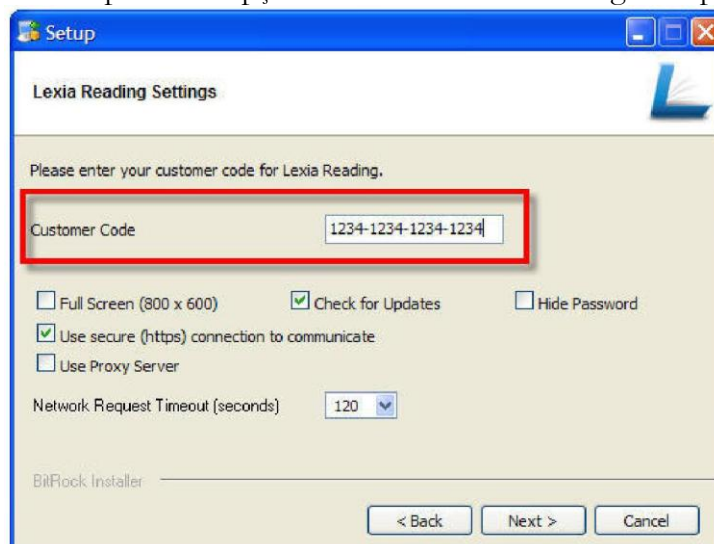
Você filtra o conteúdo do seu computador em casa?

Por favor configure todo o programa de filtramento do conteúdo e navegadores no seu computador para permitir o acesso ao student.mylexia.com e update.lexialearning.com via SSL (port 443).



Você pode receber uma mensagem de aviso de Windows, dizendo que o editor do programa é desconhecido. Isto é normal, e é seguro clicar OK para continuar abaixando o programa.

Siga os sinais na tela até aparecer a opção **Customer Code** . Prosiga ao passo C.



Setup

Lexia Reading Settings

Please enter your customer code for Lexia Reading.

Customer Code: 1234-1234-1234-1234

Full Screen (800 x 600) Check for Updates Hide Password

Use secure (https) connection to communicate

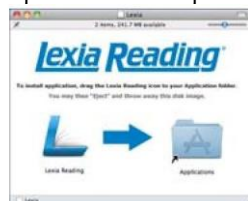
Use Proxy Server

Network Request Timeout (seconds): 120

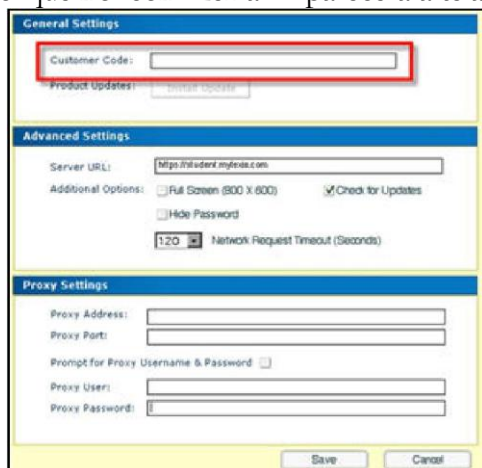
BitRock Installer

< Back Next > Cancel

- b) **Macintosh:** Dois cliques no **Lexia** volume (ou **Lexia UK**) que voce instalou. Selecione o icon Lexia da esquerda e coloque o icon na pasta de aplicações à direita para instalar.



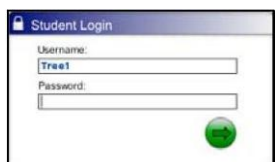
Na pasta de aplicações, clique no icon Lexia. Aparecerá a tela de Settings.



- c) **Windows e Macintosh:** Digite o **customer code** que voce recebeu na escola (inclua traços).
 Outras mudanças não são recomendadas. Não configure nenhum settings.
- d) **Windows:** Siga os avisos na tela para completar a instalação.
Macintosh: Clique em **Save** para fechar a tela de settings.

4. Usando o Programa do Estudante **Lexia Reading**

- a) Dois cliques no icon **Lexia Reading** no seu computador para acessar o programa.
- b) Sua criança terá que digitar o nome do usuário e a senha para iniciar.



O Lexia Reading é recomendado para prática independente pelo estudante com nenhum auxílio de pais nem irmãos. Por favor permita que a sua criança trabalhe no seu próprio passo sem auxílio. Para auxílio com a instalação e uso do Lexia Reading, por favor contata a escola da sua criança ou distrito.