

## 学校-家庭链接 (School-To-Home Connection)

此安装说明供已被学校告知可以在家中使用 *Lexia Reading*®的家长 and 监护人使用。

### 1. 您的电脑可以运行 *Lexia Reading* 吗?

**Macintosh**-Mac OS X 10.4 或更高级

**Windows**-Windows XP (SP3), Vista, Windows 7

#### 附加系统要求

至少 256 MB RAM

至少 500 MB 硬盘空间

扬声器或耳机 (建议耳机)

32 MB 或更好的加速视频图形卡 (accelerated video graphics card)

### 2. 下载 *Lexia Reading* 安装器

<http://www.lexialearning.com/support/lexiareading/license.html>

### 3. 安装 & 配置 *Lexia Reading*

a) **Windows:** 双击您下载的 *Lexia Reading.exe* 安装文件

#### 您的家用电脑有过滤保护吗?

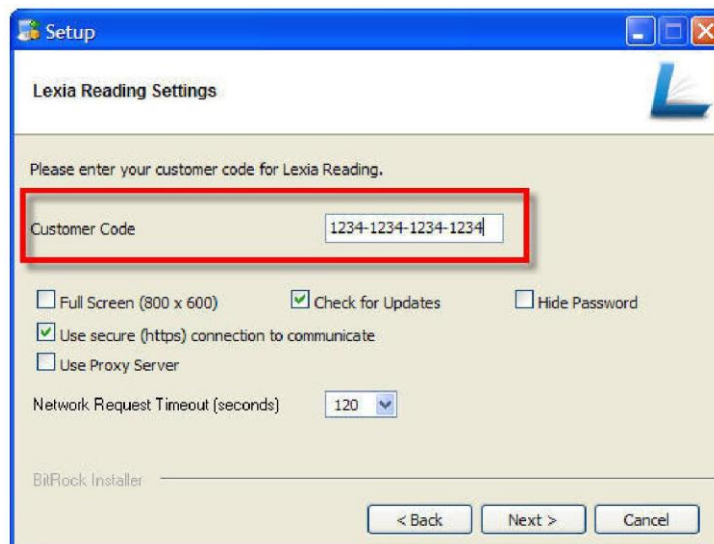
请关闭在您的家用电脑系统中所有的过滤保护软件, 防火墙以及浏览器

以允许通过 SSL (port 443)打开 [student.mylexia.com](http://student.mylexia.com) 和 [update.lexialearning.com](http://update.lexialearning.com) 。

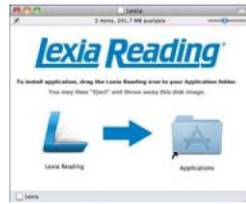


您可能收到 Windows 发给您的警告提示: 此软件的发行者未知。这是正常的, 同时您可以点击 **OK** 以继续安装程序。

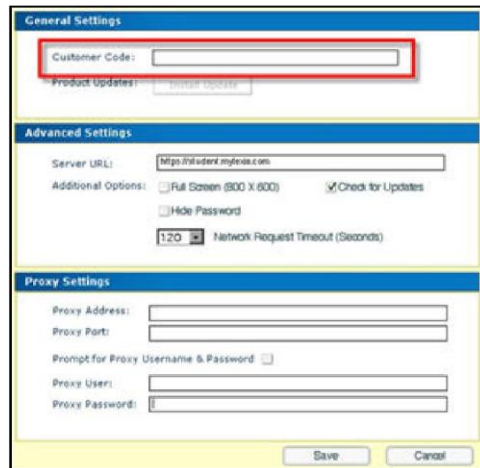
遵循屏幕提示直到您到达客户密码 (Customer Code) 页面。开始续执行步骤 C。



- b) **苹果机:** 双击您下载的 **Lexia volume** (或者 **Lexia UK**)。通过拖动在左侧的 Lexia 标识并放置在右侧的应用文件夹中开始安装程序。



在应用文件夹中, 点击 Lexia 标识。设定页面出现。



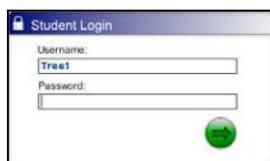
- c) **Windows 和 Macintosh:** 输入用户您从学校获取的用户密码 (包含破折号)。

无其他更改建议。不必配置任何代理设备。

- d) **Windows:** 遵循屏幕提示完成安装程序。 **Macintosh:** 点击保存 ( **Save** ) 关闭设定页面。

## 4. 使用 **Lexia** 学生阅读软件

- a) 双击在桌面上的 **Lexia Reading** 标识打开软件。  
b) 您的孩子需要输入用户名和密码以开始使用。



**Lexia Reading** 旨在帮助学生在没有父母或姊妹帮助的情况下, 独立操作。请允许您的孩子在没有外界帮助的情况下决定自己的学习进度和节奏。

若需协助完成 **Lexia Reading** 的安装或使用, 请联系您孩子的学校或校区。